

経営規模等評価結果通知書
総合評定値通知書

〒101-0051
東京都千代田区
神田神保町1-20

国土交通大臣 許可 00 - 004189 号
審査基準日 令和 3 年 3 月 31 日

電 話 番 号
資 本 金 額
完成工事高/売上高 (%)
行 政 庁 記 入 欄

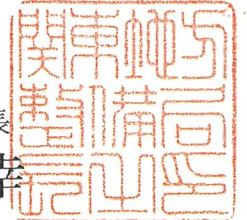
03-3293-4802
110,000
95.6
03-000310

経営規模等評価の結果
総合評定値 を通知します。

令和 3 年 10 月 25 日

国土交通省関東地方整備局長

若 林 伸 幸



許可 区分	建 設 工 事 の 種 類	総合 評定値 (P)	完 成 工 事 高		元 請 完 成 工 事 高 及 び 技 術 職 員 数							評点 (Z)
			3 年 平 均	評 点 (X1)	元請完成工事高 3 年 平 均	技 術 職 員 数						
						一級	(講習受講)	監理補佐	基幹	二級	その他	
	土 木 一 式						()					
	プレストレストコンクリート構造物						()					
特	建 築 一 式	1022	371,470	872	340,120	18	(14)	0	0	6	0	1124
特	大 工						()					
特	左 官						()					
特	と び ・ 土 工 ・ コ ン ク リ ー ト						()					
	法 面 処 理						()					
特	石						()					
特	屋 根						()					
特	電 気						()					
	管						()					
特	タイル・れんが・ブロック						()					
特	鋼 構 造 物						()					
	鋼 橋 上 部						()					
	鉄 筋						()					
	舗 装						()					
	し ゅ ん せ つ						()					
特	板 金						()					
特	ガ ラ ス						()					
特	塗 装	1139	3,820,525	1250	833,213	20	(17)	0	0	14	5	1211
特	防 水	927	169,859	769	47,787	2	(2)	0	0	13	0	845
特	内 装 仕 上						()					
	機 械 器 具 設 置						()					
特	熱 絶 縁						()					
	電 気 通 信						()					
	造 園						()					
	さ く 井						()					
特	建 具						()					
	水 道 施 設						()					
	消 防 施 設						()					
	清 掃 施 設						()					
	解 体						()					
	そ の 他		41		0							
	合 計		4,361,895		1,221,120	20	(17)	0	0	20	5	

(参考)

科 目	単独決算	科 目	単独決算	経 営 状 況	単独決算	経 営 状 況	単独決算
固 定 資 産	3,339,316	売 上 高	4,191,635	純 支 払 利 息 比 率	-0.300	自 己 資 本 対 固 定 資 産 比 率	215.027
流 動 負 債	1,385,436	売 上 総 利 益	440,912	負 債 回 転 期 間	3.966	自 己 資 本 比 率	68.500
固 定 負 債	0	受 取 利 息 配 当 金	44,366	総 資 本 売 上 総 利 益 率	6.500	営 業 キャ ッ シ ュ フ ロー	4.040
利 益 剰 余 金	7,069,179	支 払 利 息	112	売 上 高 経 常 利 益 率	5.100	利 益 剰 余 金	70.692
自 己 資 本	7,180,429	経 常 利 益	299,051	評 点 (Y)		1056	
総 資 本 (当 期)	8,565,865	営 業 キャ ッ シ ュ フ ロー (当 期)	1,057,615	[金額単位：千円]			
総 資 本 (前 期)	8,242,413	営 業 キャ ッ シ ュ フ ロー (前 期)	-249,534				

[金額単位：千円]

自己資本額及び利益額	数 値	点 数
自 己 資 本 額	7,180,429	1190
利 益 額	292,358	844
評 定 点 (X ₂)		1017

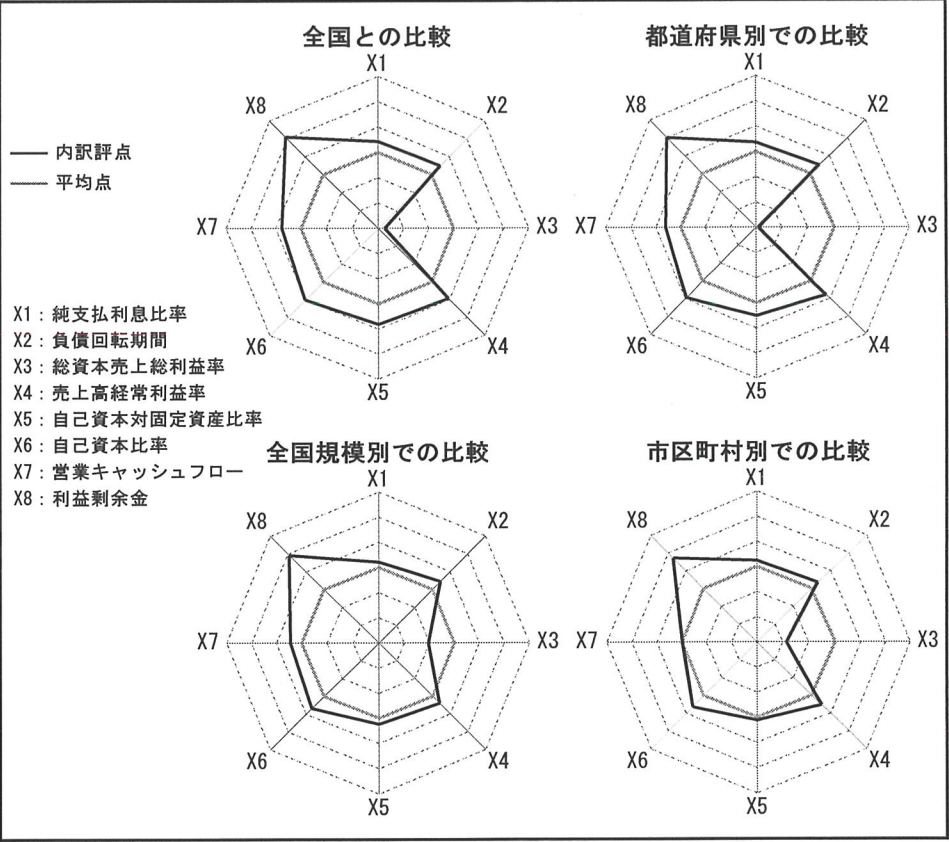
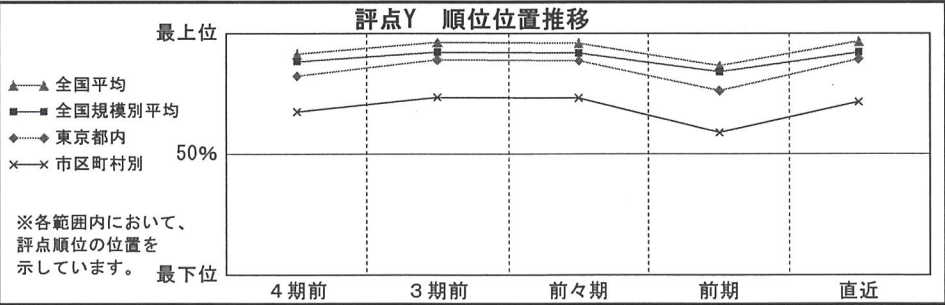
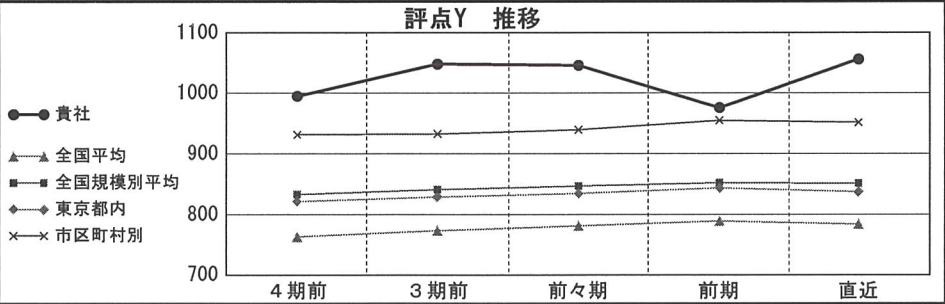
その他の審査項目(社会性等)	数 値 等	点 数
雇用保険加入の有無	有	30
健康保険加入の有無	有	
厚生年金保険加入の有無	有	
建設業退職金共済制度加入の有無	無	
退職一時金制度若しくは企業年金制度導入の有無	有	
法定外労働災害補償制度加入の有無	有	60
労働福祉の状況		
営業年数	70年	
民事再生法又は会社更生法の適用の有無	無	20
建設業の営業継続の状況		
防災協定の締結の有無	有	
防災活動への貢献の状況		0
営業停止処分の有無	無	
指示処分の有無	無	
法令遵守の状況		0
監査の受審状況	無	
公認会計士等の数	0	
二級登録経理試験合格者の数	0	0
建設業の経理の状況		
研究開発費	0	
研究開発の状況		0
建設機械の所有及びリース台数	0台	
建設機械の保有状況		
ISO9001の登録の有無	無	0
ISO14001の登録の有無	無	
国際標準化機構が定めた規格による登録の状況		
若年技術職員の継続的な育成及び確保	該当	2
新規若年技術職員の育成及び確保	該当	
若年の技術者及び技能労働者の育成及び確保の状況		
C P D 単 位 取 得 数	0単位	0
技 術 者 数	45人	
レ ベ ル 向 上 者 数	0人	
技 能 者 数	0人	1064
控 除 対 象 者 数	0人	
知識及び技術又は技能の向上に関する取組の状況		
評 定 点 (W)		1064

- 「自己資本額」の欄に「*」がある場合には、自己資本額数値の算出において2期平均を採用した場合の評点または数値。
- 「行政庁記入欄」については、当該建設業者の営業に関する事項、経営状況に関する事項で、特記すべきことがあれば適宜記載するものとする。

会 社 名 : (株) アイピー 2 1
所 在 地 : 〒101-0051 東京都千代田区神田神保町1-20
代 表 者 : 板橋 邦浩
許 可 番 号 : 国土交通大臣 許可 00-004189 号

項目		4 期前 (平成29年3月31日)	3 期前 (平成30年3月31日)	前々期 (平成31年3月31日)	前期 (令和2年3月31日)	【直近】 (令和3年3月31日)
評点Y		995	1048	1046	976	1056
(前年との増減)		—	+53	-2	-70	+80
全国	会社数	140,217社	140,498社	140,656社	140,630社	140,594社
	順位	11,810位	4,890位	5,429位	18,649位	4,447位
	割合	上位8.4%	上位3.5%	上位3.9%	上位13.3%	上位3.2%
	平均点数	764	774	782	790	784
全国規模別 完成工事高 20億円～50億円	会社数	2,859社	2,892社	2,981社	3,039社	3,083社
	順位	331位	222位	239位	483位	239位
	割合	上位11.5%	上位7.6%	上位8.0%	上位15.9%	上位7.7%
	平均点数	833	842	847	852	851
東京都内	会社数	8,280社	8,375社	8,393社	8,427社	8,457社
	順位	1,451位	904位	943位	1,995位	892位
	割合	上位17.5%	上位10.8%	上位11.2%	上位23.7%	上位10.5%
	平均点数	822	829	835	844	838
市区町村別	会社数	378社	388社	394社	396社	393社
	順位	123位	103位	106位	163位	112位
	割合	上位32.4%	上位26.4%	上位26.7%	上位41.0%	上位28.3%
	平均点数	932	933	940	955	952

※一般財団法人 建設業情報管理センターにて、令和3年8月3日までに公表されたデータを基に算出しています。
※基準決算が1年に満たない場合は、Y点が0点となります。



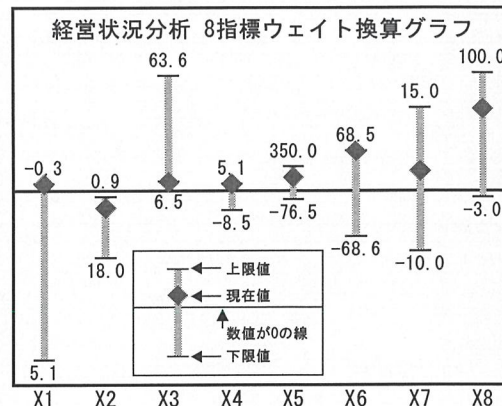
項目		4 期前 (平成29年3月31日)	3 期前 (平成30年3月31日)	前々期 (平成31年3月31日)	前期 (令和2年3月31日)	【直近】 (令和3年3月31日)
固 定 資 産		3,513,157	3,508,985	3,542,131	3,545,342	3,339,316
流 動 負 債		1,169,342	1,095,852	1,157,594	1,238,336	1,385,436
固 定 負 債		0	0	0	0	0
資 本 金		110,000	110,000	110,000	110,000	110,000
自 己 資 本		6,580,865	6,762,110	6,895,256	7,004,077	7,180,429
利 益 剰 余 金		6,469,615	6,650,860	6,784,006	6,892,827	7,069,179
総 資 本		7,750,207	7,857,963	8,052,851	8,242,413	8,565,865
売 上 高		4,742,086	4,720,798	4,579,671	4,872,386	4,191,635
売 上 総 利 益		430,321	432,241	401,827	467,257	440,912
受 取 利 息 配 当 金		34,542	38,169	43,615	46,752	44,366
支 払 利 息		0	33	0	0	112
経 常 利 益		349,237	303,844	255,446	345,120	299,051
営業キャッシュフロー		-85,086	847,887	-129,332	-249,534	1,057,615

※平成20年経審からの項目です。

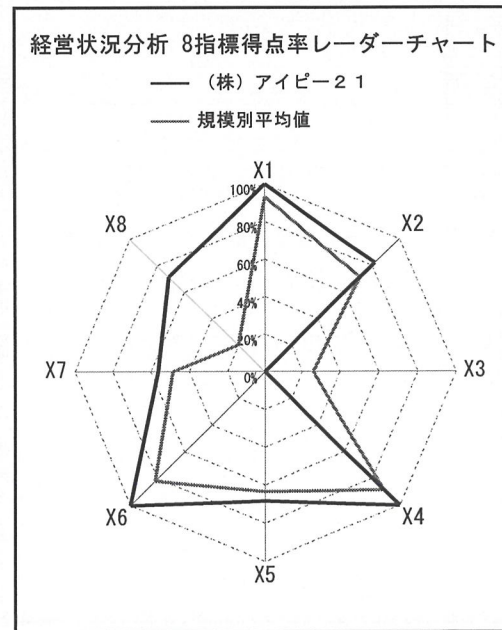
会社名：(株)アイビー２１
所在地：〒101-0051 東京都千代田区神田神保町1-20
代表者：板橋 邦浩
許可番号：国土交通大臣 許可 00-004189 号
審査基準日：令和3年3月31日

経営状況分析結果診断書

	項目	現在値	規模別評価(20億円～50億円)			評点推移		解説	
		最高値	評価	順位	割合 (上位○%)	5期 推移グラフ	前年との増減		
Y	経営状況分析評点	1056 1,595		239位 3,083社中	7.7%		➡ +80	経営状況分析評点です。企業の経営状況についてX1～X8の8項目で評価します。	Y
X1	純支払利息比率	-0.300 -0.300		1位 3,083社中	0.0%		➡ 0.000	支払利息よりも受取利息及び配当金が多いことが高評価となる指標です。 ※数値が小さいほど高評価です。	X1
X2	負債回転期間	3.966 0.900		1,027位 3,083社中	33.3%		⬇️ -0.916	期末における負債総額が月商の何ヶ月分になるかを示し、売上高に比べ、負債が少ないことが高評価になります。 ※数値が小さいほど高評価です。	X2
X3	総資本売上総利益率	6.500 63.600		2,950位 3,083社中	95.7%		➡ 0.000	総資本に比べ、売上総利益が多いことが高評価となります。	X3
X4	売上高経常利益率	5.100 5.100		1位 3,083社中	0.0%		➡ 0.000	経常利益の売上高に対する割合を示します。売上高に対する経常利益の割合が大きいほど高評価になります。	X4
X5	自己資本対固定資産比率	215.027 350.000		1,248位 3,083社中	40.5%		➡ +17.470	固定資産と自己資本の対応関係を示す指標で、自己資本が多く、固定資産が少ないことが高評価となります。	X5
X6	自己資本比率	68.500 68.500		1位 3,083社中	0.0%		➡ 0.000	総資本に占める自己資本の割合が高いことが高評価となります。	X6
X7	営業キャッシュフロー	4.040 15.000		508位 3,083社中	16.5%		➡ +5.934	営業活動により獲得したキャッシュフローの大きさを1億円単位で示した指標です。絶対額評価で会社規模が反映されるため大企業が有利となります。	X7
X8	利益剰余金	70.692 100.000		141位 3,083社中	4.5%		➡ +1.764	会社内部に留保された利益剰余金の大きさを1億円単位で示した指標です。絶対額評価で会社規模が反映されるため大企業が有利となります。	X8



※経営状況分析8指標ウェイト換算グラフについて
「ウェイト換算グラフ」は経営状況分析8指標X1～X8の得点を表すグラフです。縦軸の上が上限値（満点）、下が下限値（最低点）です。縦軸の長さが配点を表し、長いほど重要で差がつきやすい項目です。途中のひし型マークが現在の得点です。現在値と上限値までの幅が大きい項目ほど評点を伸ばす余地があることを表します。



※評価上位20%以内上位50%以内50%より下位 ※前年との増減 ➡前年比±10%以内 ➡+10%以上 ➡-10%以下